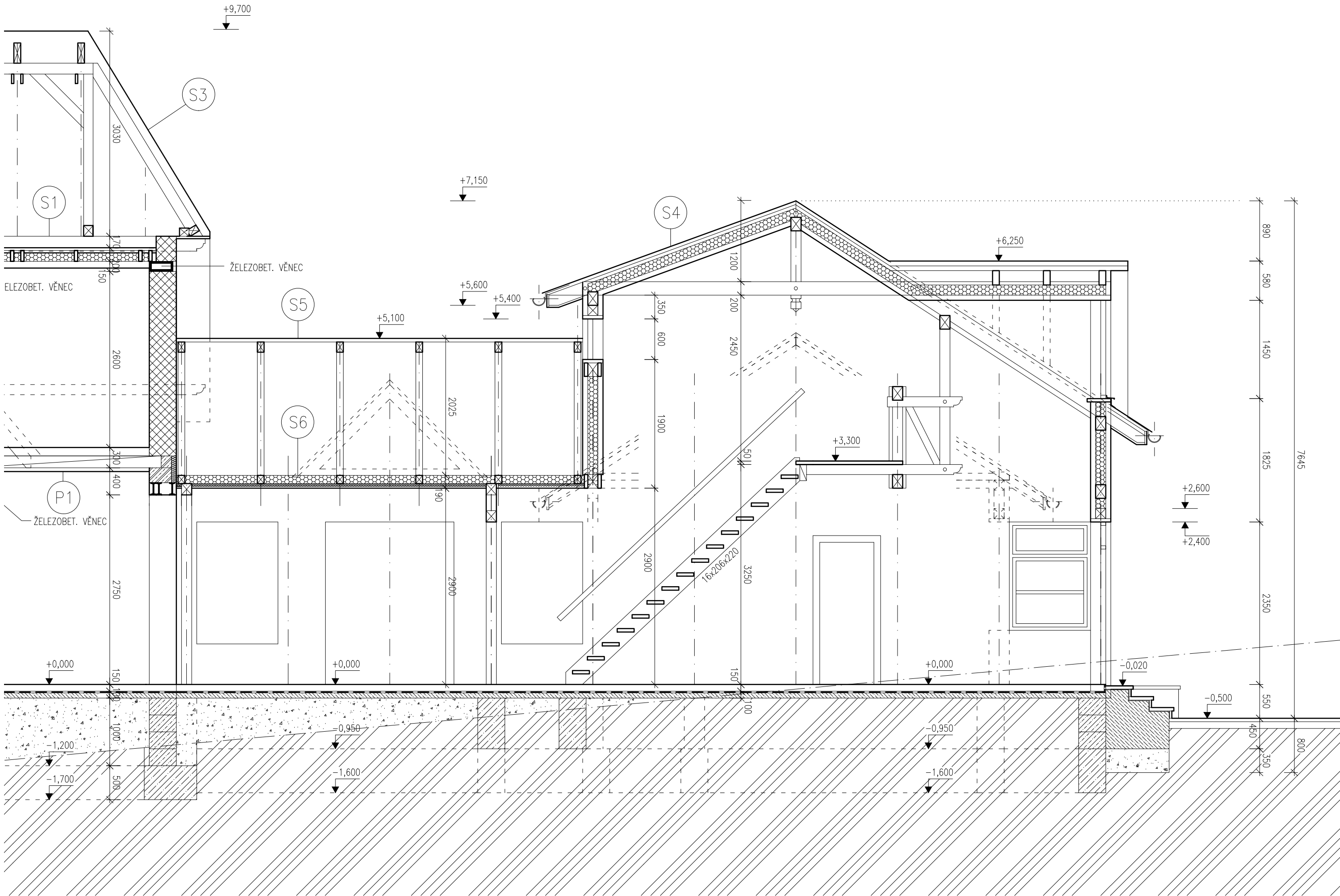
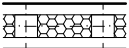



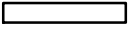
ŘEZ A-A STÁVAJÍCÍ STAV




LEGENDA

- 

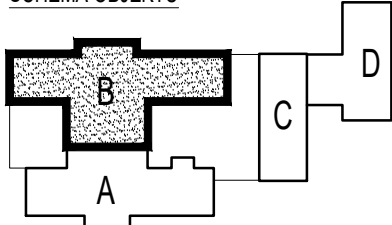
STÁVAJÍCÍ OBVODOVÝ PLÁŠŤ – DŘEVĚNÝ TEPELNĚ IZOLAČNÍ SENDVIČ TL. 300MM
- 

STĚNY KOTELNY BUDOU Z VNITŘNÍ STRANY OBLOŽENY SÁDROKART. DESKAMI KNAUF GKF tl.12,5MM, POŽÁRNÍ ODOLNOST 30min.
- 

STÁVAJÍCÍ SÁDROKARTONOVÁ PŘÍČKA TL.150MM V SYSTÉMU KNAUF
- 

STÁVAJÍCÍ PŘÍČKA TL. 150MM NAVRŽENA V SYSTÉMU KNAUF, OPLÁŠTĚNA SÁDROKARTONOVÝMI PROTIPOŽÁRNÍMI DESKAMI – S POŽÁRNÍ ODOLNOSTÍ

SCHEMA OBJEKTŮ



0,000 = 391,20 m.n.m. Bpv

HIP	ING. ARCH. KLÁRA TRNKOVÁ		<b>atelier 101</b> ING. ARCH. K. TRNKOVÁ AUTORIZOVANÝ ARCHITEKT BANSKOBYSTRICKÁ 151, BRNO	
ZODPOVĚDNÝ PROJEKTANT	ING. ARCH. KLÁRA TRNKOVÁ			
VYPRACOVAL	ING. DAGMAR GÁLOVÁ			
STAVEBNÍK	LIPKA - ŠKOLSKÉ ZAŘÍZENÍ PRO ENVIRONMENTÁLNÍ VZDĚLÁVÁNÍ LIPOVÁ 20, 602 00 BRNO - PISÁRKY	DATUM	01/2023	
NÁZEV AKCE	PRACOVNÍŠTĚ JEZÍRKO, BRNO - SOBĚŠICE, č.p. 97, 644 00 BRNO - SOBĚŠICE ZATEPLENÍ ČÁSTI OBJEKTU "B"	FORMÁT	3 x A4	
ČÁST	D. DOKUMENTACE OBJEKTŮ A TECHNICKÝCH A TECHNOLOGICKÝCH ZAŘÍZENÍ	MĚŘÍTKO	1:50	
NÁZEV	D.1.1. ARCHITEKTONICKO-STAVEBNÍ ŘEŠENÍ ŘEZ A-A - STÁVAJÍCÍ STAV	STUPEŇ	DOKUMENTACE PRO PROVEDENÍ STAVBY	
		ČÍS. ZAKÁZKY		
		ČÍSLO VERZE		
		ČÍS. SOUPRAVY	ČÍS. VÝKRESU	
			D.3	